



Havainnekuva - taitelijan näkemys

Tuotemallisto

As Oy Helsingin Eloisa 14.11.2022

Materiaalivalintojen aikataulu

- A-rapun asuntojen materiaalivalinnat ja tarjouspyynnöt tulee olla tehtyinä viimeistään [11.10.2022](#)
- B-rapun asuntojen materiaalivalinnat ja tarjouspyynnöt tulee olla tehtyinä viimeistään [1.11.2022](#)

Näiden päivämäärien jälkeen asiakkaiden on kuitenkin yhä mahdollista vaikuttaa seuraaviin materiaaleihin valitsemalla asunnon hintaan kuuluvista vaihtoehdoista:

- vinyylilankku
- kylpyhuoneen seinä- ja lattiaaikat
- keittiön ovet, vetimet, taso ja välitilalevy
- makuuhuoneen komeroitten vetimet

Yllä lueteltuihin materiaaleihin pääsette vaikuttamaan kaupantekotilaisuudessa kun teette kaapat asunnosta viimeistään:

- A-rappu [19.12.2022](#)
- B-rappu [20.1.2023](#)



Sisustustyyli

Jotta asunnoista tulisi tyyliään eheitä ja yhtenäisiä, mutta kuitenkin keskenään hieman erilaisia olemme luoneet 3 sisustustyyliä.

Marjaniemi

- Hiekan ja greigen sävyjä sisältävä lämmin kokonaisuus



Suomenlinna

- Tummanpuhuva rouheampi ja suurempia kontrasteja tarjoileva kokonaisuus



Harmaja

- Harmaan sävyihin kietoutunut kokonaisuus



Tällä sivulla esitetyt kuvat ovat inspiraatiokuvia sisustustyylien sävymaailmoista, eivätkä niissä esitetyt tuotteet kuulu asuntojen hintaan.

Seuraavilla sivuilla on esitetty eri sisustustyyliin kuuluvat tuotteet ja tieto siitä mitkä sisustustyyli on valittu mihinkin asuntoihin.

Marjaniemi

Lattia: Vinyylilankku Helsinki
Eteisen liukuovikaapisto:
Peiliovi, valkoinen kehys

Makuuhuoneen saranakomerot:
Ovi valkoinen
Nuppivedin messinki

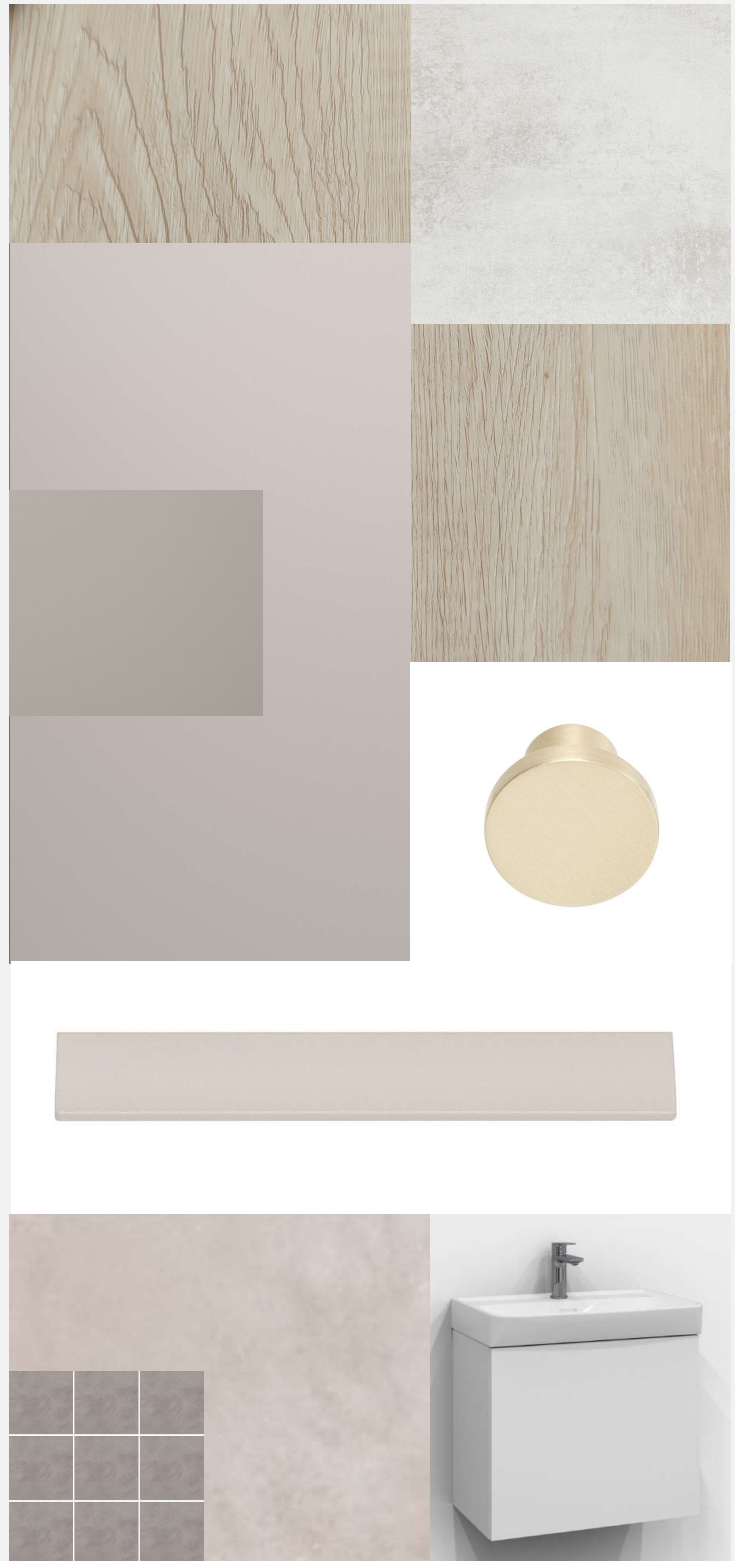
64,5 m² Makuuhuoneen 2
liukuovikomero:
Ovi valkoinen lasi
Kehykset valkoiset

Keittiö
Ovi: Cashmere
Vedin: Yläkaapit vetimettömät,
alakaapeissa Cashmere listavedin
Välitila: Samppanja Beige
Taso: Chromix white
Kodinkoneet valkoiset
Allas RST
Välitilan pistorasiat valkoiset

Seinälaatta: Buxiel Sand
Lattialaatta: Buxiel Sand
Kalusteet valkoiset, kromi vedin
Koukustot ja wc-paperiteline:
harjattu kromi

Asunnot, joissa sisustustyylinä
Marjaniemi:

- A-rappu: A1, A3, A5, A6, A9, A10, A11, A12, A14, A21
- B-rappu: B27, B29, B30, B31, B32, B36, B37, B39, B44, B51, B55, B57, B59



Suomenlinna-sisustustyyli

Lattia: Vinyylilankku Joensuu
Eteisen liukuovikaapisto:
Peiliovi, musta kehys

Makuuhuoneen saranakomerot:
Ovi valkoinen
Nuppivedin musta

64,5 m² Makuuhuoneen 2
liukuovikomero:
Ovi valkoinen lasi
Kehykset mustat

Keittiö
Ovi: Black
Vedin: : Yläkaapit vetimettömät,
alakaapeissa musta listavedin
Välitila: Pietra Grigia Black, mustat
välitilan pistorasiat
Taso: Pietra Grigia Black
Kodinkoneet RST (liesituuletin
harmaalla rungolla ja mustalla
etulasilla)
Allas mustaa komposiittia
Välitilan pistorasiat harmaat

Seinälaatta: White matt
Lattialaatta: Cashmere Anthracite
Kalusteet kivenharmaa, musta
vedin
Koukustot ja wc-paperiteline:
mattamusta

Asunnot, joissa sisustustyylinä
Suomenlinna:

- A-rappu: A4, A16, A18, A25
- B-rappu: B42, B45, B50, B56,
B58



Harmaja

Lattia: Vinyylilankku Helsinki
Eteisen liukuovikaapisto:
Peiliovi, alumiinikehys

Makuuhuoneen saranakomerot:
Ovi valkoinen
Nuppivedin RST

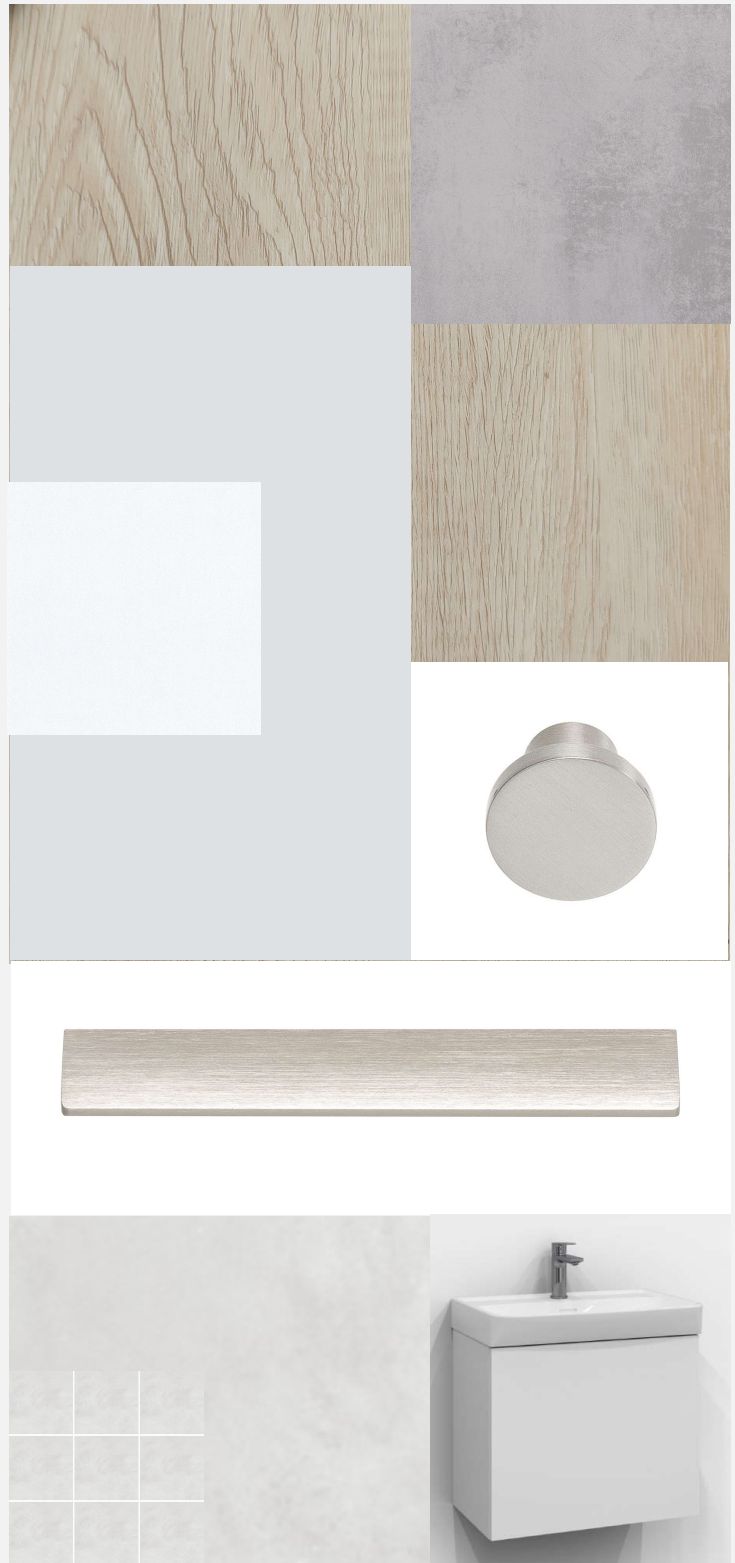
64,5 m² Makuuhuoneen 2
liukuovikomero:
Ovi valkoinen lasi
Kehykset alumiini

Keittiö
Ovi: Light Grey
Vedin: : Yläkaapit vetimettömät,
alakaapeissa RST listavedin
Välitila: Valkoinen helmiäinen
Taso: Chromix Silver
Kodinkoneet RST
Allas RST
Välitilan pistorasiat valkoiset

Seinälaatta: Buxiel Silver
Lattialaatta: Buxiel Silver
Kalusteet valkoinen, kromi vedin
Koukustot ja wc-paperiteline:
harjattu kromi

Asunnot, joissa sisustustyylinä
Harmaja:

- A-rappu: A2, A17, A22, A24
- B-rappu: B28, B35, B38, B43,
B46



Sisällys

Huoneisto

Keittiö

Kodinkoneet

Makuuhuoneen komerot

Vaatehuone

Kylpyhuone ja Erillis-WC

Sauna

Parvekkeen lisätyöt

Huoneisto

Tuotteisiin saattaa tulla saatavuudesta johtuvia muutoksia, jolloin vaihto tehdään ominaisuuksiltaan vastaaviin tuotteisiin. Tiedotamme mahdollisista muutoksista erikseen.

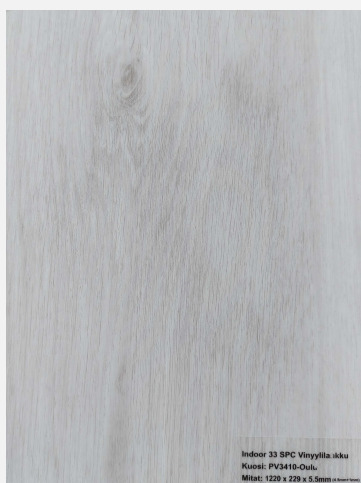
Tämän kategorian tuotteita:

- Lattiamateriaali
- Jalkalista
- Maalaustyöt
- Väliovet
- Makuuhuoneen liukuovet
- Verhokiskot ja sälekaihtimet
- Verkkokellarin varusteet
- Sähkökalusteet
- Eteisen kaapistot
- Alaslasketun katon valaisimet

Lattiamateriaali

Vinyylilankku Indoor 33 SPC Projectline:

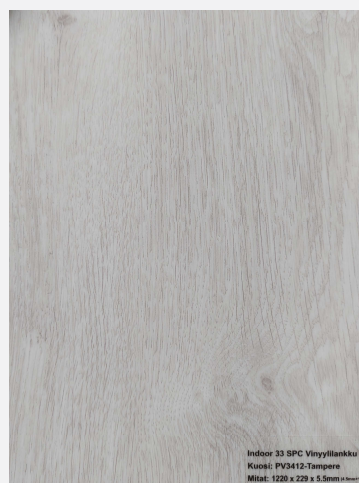
Materiaali on hiljainen, jalan alla pehmeän tuntuinen ja lämmin ja soveltuu kuiviin tiloihin sekä kotiin että julkitilaan. Käyttöluokka on 33.



PV3410 (Oulu)



PV3411 (Helsinki)



PV3412 (Tampere)



PV3413 (Turku)



PV3430 (Joensuu)

Vinyylilankkujen **akustinen suorituskyky vaimentaa korkojen, kenkien ja tassujen epätoivottua ääntä** parkettia tehokkaammin. Se kestää myös kosteutta ja kulutusta parkettia paremmin ja siksi se onkin erityisen suositeltu lapsi- ja lemmikkiperheisiin.

Jalkalistat

Asuntoon asennetaan vakiona sävytetyt jalkalistat. Arkkitehti valitsee jokaiselle lattiamateriaalille yhteensopivan jalkalistan listoituksurakoitsijan varmistuttua.

Huomioithan, että jalkalistat ovat petsattua mäntyä, eli jalkalistan väri ei koskaan vastaa täysin vinyylin sävyä.



Maalaustyöt

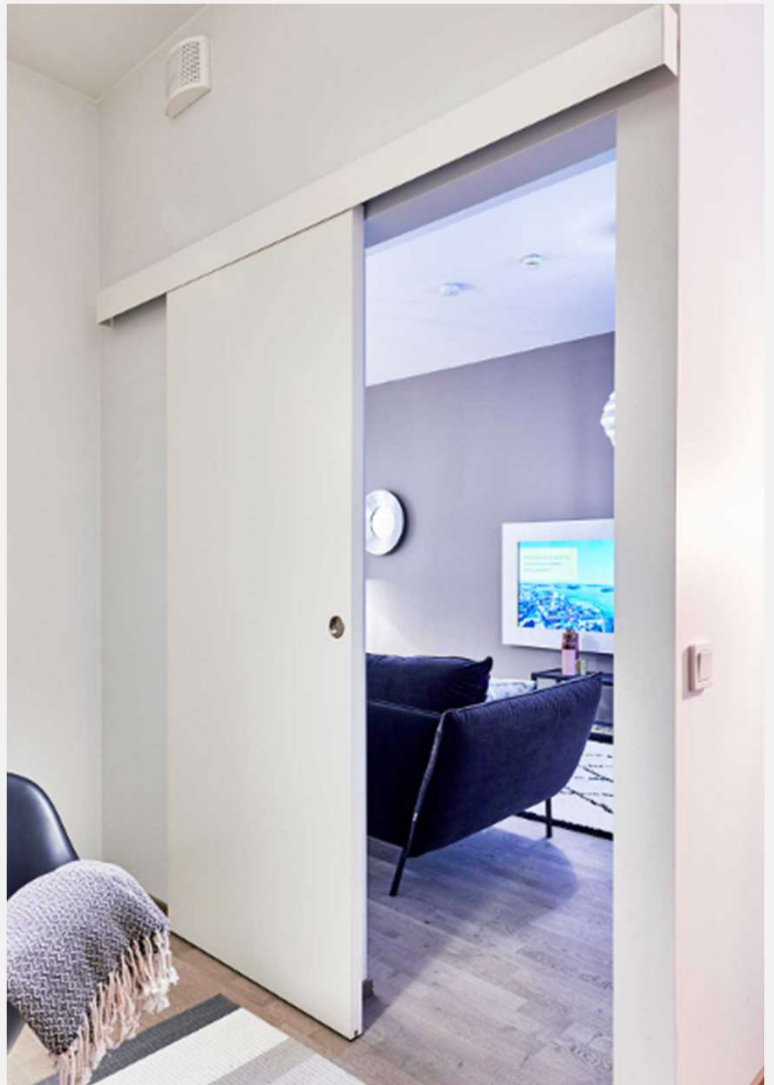
Huoneistosi maalataan Tikkurilan maalilla ja sävynä on NCS S 0500-N maalarinvalkoinen.

Maalausurakoitsijamme käyttää Tikkurilan tuotteita (Nova 7).

Väliovet

Huoneiston väliovet ovat valkoisia laakaovia. Vakiosävynä NCS S 0502-Y.

Vaatehuoneiden ovina arkkitehtikuvien mukaisesti vakiona joko saranoitu Jeldwen Easy 201 tai seinän päällä liukuva ovi Jeldwen Easy Slide 201.



Verhokiskot ja sälekaihtimet sekä verkkokellarin varusteet

Asennamme vakiotuotteina kaikkiin avattaviin ikkunoihin sälekaihtimet sekä verhokiskot kaikkien ikkunoiden eteen. Sälekaihtimet vaikuttavat talon energialuokitukseen eikä niihin ole mahdollista vaikuttaa.

Verkkokellareissa vakiona hylly ja tanko.

Sähkökalusteet



Kaikki kohteen sähkökalusteet ovat vakiona valkoisia Schneider Exxact -sähkökalusteita.

Eteisen kaapistot

Eteisessä vakiona Puustellin toimittamat Inaria-liukuovikaapistot kalustekaavioiden mukaan *

Runko, sokkeli ja taustat valkoista melamiinia. Ovet kirkas peili, malli Basic.

*asunnoissa A2, A8, A14, B29, B32, B39, B46 eteisen kaapistot ovat osana keittiötä ja ovat siten saranaovellisia komeroita.



Huomaathan, että liukuovien kehysten väri on valittu asunnon sisustustyyliin sopivaksi valkoiseksi, mustaksi tai alumiiniksi.

Kiinteät valaisimet

Alaslasketuissa katoissa on kiinteästi asennettuja valaisimia (kylpyhuoneet, wc-tilat, eteiset, vaatehuoneet).

- Led-valaisin, Airam Flat, 4000K. Asennus sähköpistekuvien mukaisesti.



Eteisen avonaulakko (Huoneistoissa A2, A8 ja A14)

Eteiseen asennetaan avonaulakko 120 cm (A2-asunto) tai 2 kpl 100 cm avonaulakkoa (A8- ja A14-asunnot).



Olikos Naulakot, Owill 4477

- Vakiona asennetaan valkoinen naulakko kromiosilla.

Keittiö

Keittiöt tulevat vakiona kalustekaavioiden mukaisina.

Runko ja yläsokkeli valkoinen melamiini. Tämä on syytä huomioida erityisesti jos valitset tumman ovimateriaalin.

Sivutäytteet ja alasokkelilevy tulevat ovilevyn sävyyn pois lukien harmaa ja zebrano sand -ovet, joiden kanssa asennetaan valkoinen alasokkelilevy.



Kalusteovet

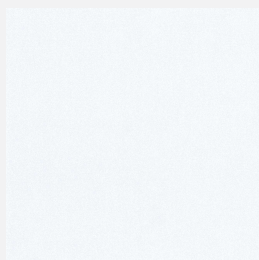
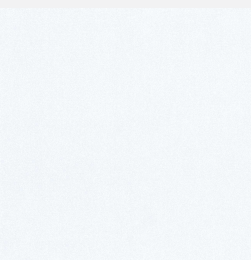
Hintaan kuuluvia keittiön ovia on 5 erilaista.



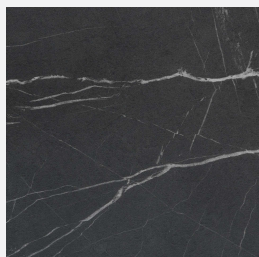
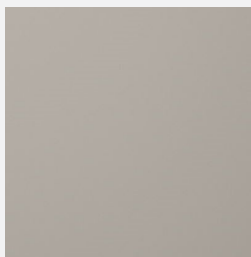
Maalatut ovet vasemmalta oikealle: Cashmere, White, Light grey ja Black. Oikeassa reunassa strukturoitu melamiiniovi Zebrano Sand.

Välitila

Hintaan kuuluvat Aluco -välitilalevyt. Vaihtoehtoja on kuusi: valkoinen kiiltävä, valkoinen helmiäinen, harmaa ja musta. **Aluco-välitilalevyn maksimitta saumattomana on 3000mm.**



Alucolevyt vasemmalta oikealle: Kiiltävä valkoinen, valkoinen helmiäinen, Harmaa



Alucolevyt vasemmalta oikealle: Samppanja beige, Pietra Grigia Black, Musta matta

Vetimet

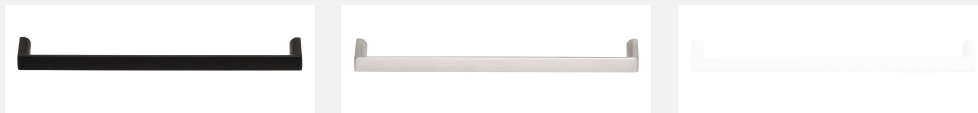
Keittiön vetimet ovat se osa keittiötä, jota ajatellaan vähän ja kosketellaan ja käytetään todella paljon. Tästä syystä keittiön vetimien ja nuppien tyylillä ja mallilla on suurempi merkitys kuin alun alkaen voisi olettaa. Vedinten laaja ristikkäin sopivuus ja valikoima tekevät niistä erinomaisen tavan hienosäätää keittiötä.

Vedin laatikossa tai kaapissa on keittiön tärkeä yksityiskohta sekä käytännön että ulkomuodon kannalta. Erityisesti yläkaapin vetimet kannattaa valita hyvin, sillä ne ovat usein korkeudella, johon katse osuu.

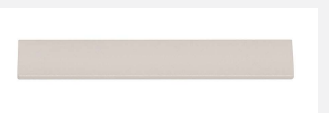
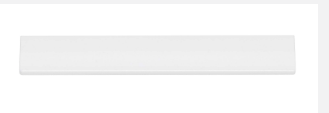
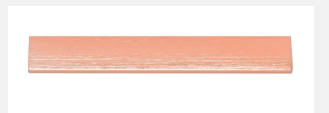
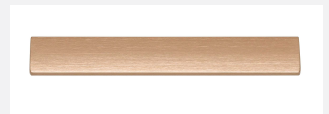
Yläkaappien rungot tilataan vetimettömille oville eli oven taakse jää tila sormille, mutta halutessanne voitte valita myös yläoviin vetimet.



Nuppivetimet vasemmalta oikealle Ligo VE022: Musta, Messinki, Harjattu kupari, RST, Valkoinen



Tankovetimet vasemmalta oikealle Milo VE026: Musta, RST, Valkoinen. Tankovetimen kiinnitysväljen etäisyys 128 mm.

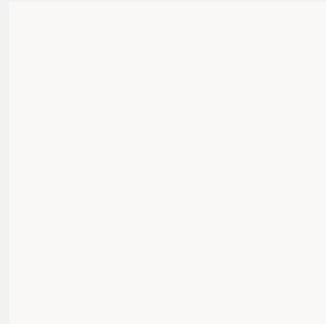


Listavetimet ylhäältä alas Edge VE419: Musta, Messinki, Harjattu kupari, RST, Valkoinen, Cashmere. Vetimen pituus 160 mm



Työtasot

Vakiona laminaattitasot 30mm,



Väri vaihtoehtoina; Pietra Black Grigia, Vicenza oak, Chromix Silver, Chromix White ja Valkoinen.

Keittiön allas

Altaiden mitoitus keittiökaavioiden mukaan.

Vakiona päältä kiinnitettävät altaat:

- Päältä asennettava RST-allas Franke Maris MRX 210
- Päältä asennettava musta komposiittiallas, Franke Sirius Sid 610



Huomaathan, että altaan väri on valittu asunnon sisustustyyliin sopivaksi RST-altaaksi tai mustaksi altaaksi.

Keittiön hana



Keittiöhana
astianpesukoneventtiilillä.

Vakiona Oras Vega 1839FG

Välitilan valaisin ja pistorasiat

Airam Linear led-profiili seinäkaapin pohjassa, asennetaan syvyysuunnassa keskelle, värilämpötila 4000 K. Erillinen kytkinohjaus.

Kulmapistorasia Schneider Exxact

Huomaathan, että välitilan pistorasia on valittu asunnon sisustustyyliin sopivaksi valkoiseksi 2-osaiseksi tai harmaaksi 3-osaiseksi.



Kodinkoneet, Toimittaja: Bosch

Kodinkoneiden tyypit riippuvat asunnon koosta, tarkistathan kodinkoneiden tyypit keittiökaaviostasi.

Vakiona kaikissa asunnoissa on valkoiset tai rosteriset kylmälaitteet.

Liesi, liesituuletin, uuni, mikroaaltouuni, yhdistelmäuuni sekä astianpesukone ovat integroituja.

Huomaathan, että kylmälaitteiden, uunin, mikroaaltouunin, sekä yhdistelmäuunin värit on valittu asunnon sisustustyyliin sopiviksi: valkoinen tai RST

Huomaathan, että liesituulettimen väri on valittu asunnon sisustustyyliin sopivaksi: Valkoinen runko valkoisella etulasilla tai hopeinen runko mustalla etulasilla. Saarekemallin liesituuletin 96 m² -asunnoissa RST.



Kylmälaitteet



Vakiona asuntotyyeissä 1h+k, 2h+k sekä 3h+k on jääkaappipakastin. Suuremmissa asunnoissa 4h+k ja 5h+k vakiona jääkaappi sekä pakastinkaappi.

Jääkaappipakastimet: Valkoinen laite KGN36NW30, teräksen värinen GIN81AEF0.



Isoissa perheasunnoissa vakiona valkoinen jääkaappi Bosch KSV36UWEP (valkoinen) sekä pakastinkaappi Bosch GSN36VWFV (valkoinen) tai Jääkaappi Bosch KSV36UWEP (teräs) ja pakastinkaappi Bosch GSN36VIFV (teräs).



Kalusteuuni ja mikroaaltouuni sekä uuni-mikro-yhdistelmälaite



Vakiona valkoinen HBF010BV0S tai teräksen värinen HBF010BR0S kalusteuuni sekä integroitu valkoinen tai teräksen värinen mikroaaltouuni BFL524MW0 / BFL524MS0.



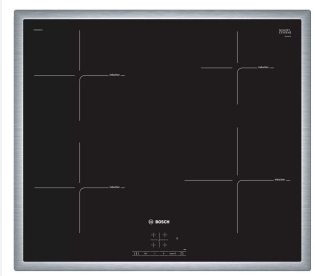
Osassa asuntoja vakiona uuni-mikro-yhdistelmälaite.* Laite on joko valkoinen CMG633BW1 tai teräksen värinen CMG633BS1.

*Asunnot

- 27,5m²: A6, A12, A18, A22, A26
- 29m²: B27
- 32m²: A1, A7, A13, B47
- 37,5m²: B33, B40
- 39m²: B31, B38, B45



Induktiotaso ja liesituuletin



Vakiona kaikissa asunnoissa on
60cm leveä induktiotaso
Bosch PIE645BB1E.

Liesikupu Swegon Casa Salsa valkoisella rungolla ja valkoisella etulasilla tai harmaalla rungolla ja mustalla etulasilla.



Huoneistot 96 m²: Liesikupu saarekkeelle Swegon Casa Rock,
RST



Kodinkonetyyppien muutoksista

Hyvin usein kodinkonetoimittajat päivittävät mallinumeroita rakennusaikana eikä juuri esitteessä mainittuja kodinkoneita ole enää saatavilla. Myös maailmantilanne aiheuttaa juuri nyt saatavuushaasteita tiettyihin kodinkoneisiin.

Fira Rakennus Oy pidättää itsellään oikeuden vaihtaa kohteen kodinkoneet ominaisuuksiltaan vastaaviin, mikäli esitteessä mainittuja malleja ei ole saatavilla.

Kodinkoneiden leveydet ja määrä riippuvat asunnon koosta, tarkistathan kodinkoneiden tyypit keittiökaaviostasi.

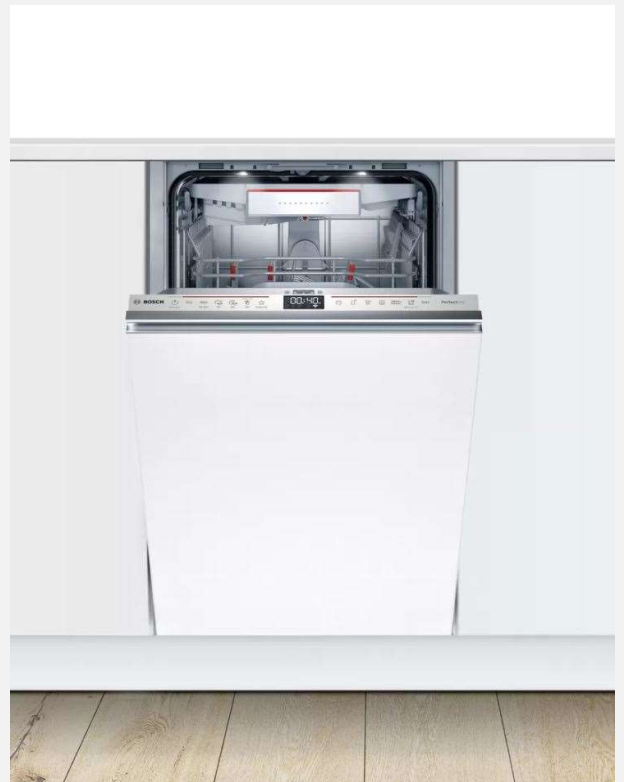


Astianpesukone 45cm / 60cm

Vakiona kaikissa asunnoissa on kalustepeitteinen astianpesukone Bosch SMV6ZCX07E (60 cm) tai kalustepeitteinen astianpesukone Bosch SPV6ZMX23E (45cm).

Astianpesukoneet leveyden keittiökaavioiden mukaisesti. Kapeampi 45cm astianpesukone asunnoissa:

A1, A2, A6, A7, A8, A12, A13, A14, A18, A20, A22, A24, A26, B29, B31, B33, B38, B40, B45, B47, B48, B53, B58.





Kuvissa vakiomateriaalein toteutettu keittiö, jossa valkoiset vakiokodinkoneet.



Makuuhuoneen komerot

(Huoneistoissa 60,5 m², 39 m², 39,5 m², 64,5 m², 96 m², 113,5 m², 99,5 m²)

Makuuhuoneeseen/ovelliseen makuualkoviin kuuluu komerot huoneistokohtaisen kalustesuunnitelman mukaisesti.

Vakiona valkoiset saranaovet. Runko, sokkeli ja taustat valkoista melamiinia. Sisustat komerokaavioiden mukaan, noin puolet tankoa ja puolet hyllyä.

Voit valita saranaovellisiin komeroihin vetimet vakiovetimistä.

Poikkeuksena asuntojen 3H+KT 64,5 m² makuuhuoneen 2 komero, joka on vakiona liukuovikomero valkoisella lasilla. Kehyksen väri on valittu huoneiston sisustustyyliin sopivaksi hopeaksi, mustaksi tai valkoiseksi.

Vaatehuone

(Vaatehuone huoneistoissa 26 m², 37,5 m², 42,5 m², 43 m², 64, 5 m², 96 m², 99,5 m², 113,5 m²)

Vaatehuoneeseen kuuluu hyllyt sekä vaatehango huoneistokohtaisen vaatehuoneen kalustesuunnitelman mukaisesti.

Lattia; Huoneiston lattiamateriaalivalinnan mukaan
Alakatto, valkoiseksi maalattu levykatto



Mallikuva hyllyistä ja tangoista. Hyllyjen ja tankojen määrät ja koot huoneistokohtaisesti.

Kylpyhuone ja erillis-wc (Erillis-wc

huoneistoissa: A19, A23, B35, B36, B42, B43, B49, B50, B52, B54, B55, B57, B59)

Tuotteisiin saattaa tulla saatavuudesta johtuvia muutoksia, jolloin vaihto tehdään ominaisuuksiltaan vastaaviin tuotteisiin. Tiedotamme mahdollisista muutoksista erikseen.

Tämän kategorian tuotteita:

- Suihku
- Suihkuseinä
- Seinälaatta
- Lattialaatta
- Allaskaluste
- Peilikaappi / Peili
- Pesuallashana bideellä
- Erillinen pesukoneventtiili
- Wc-istuin
- Lisähintainen pyyhekuivain
- Alakatto
- Valaistus
- Wc-paperiteline ja koukustot

Suihku

 (Kaikissa kylpyhuoneissa. Erillis-wc:ssä huoneistoissa B36, B43, B50, B55)

Oletusvalintana asennetaan kromin väriset vesikalusteet.



Oras Nova 7448 suihkuhana ja
Oras Apollo suihkusetti

Suihkuseinä

 (Kaikissa kylpyhuoneissa. Erillis-wc:ssä huoneistoissa B36, B43, B50, B55)

Oletusvalintana asennetaan kääntyvä Vihtanin suihkuseinä kirkkaalla lasilla ja matta alumiini -profiililla.



Vihtan Pisara 3, kirkas lasi, matta alumiini -profiili. Mitoitus märkätilakaavioiden mukaan.

Seinälaatta (Kaikissa kylpyhuoneissa ja erillis-wc:issä)

Laatan ladonta aina vakiona vaakaan.

Laattamaailman laattasarjoista;

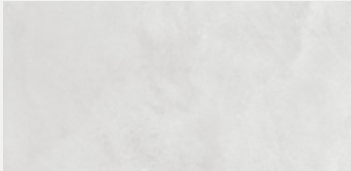
UF Base White 20×40: valkoinen, kiiltävä tai matta, seinälaatta, hintaan sisältyvä laatta.

Buxiel 20×40: mattapintainen ja betonimainen seinälaatta, hintaan sisältyvä laatta.

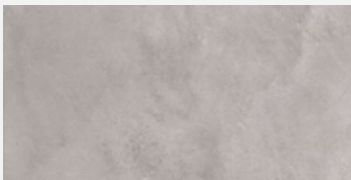
Laattasaumat valitaan mahdollisimman lähelle laatan sävyä.

Seinälaatta

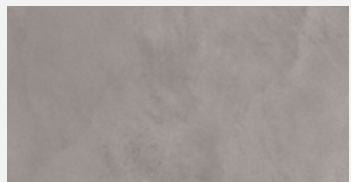
(Kaikissa kylpyhuoneissa ja erillis-wc:issä)



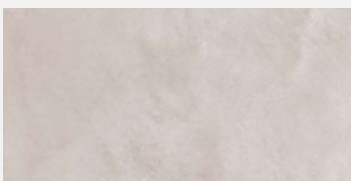
Buxiel Silver 20x40 cm



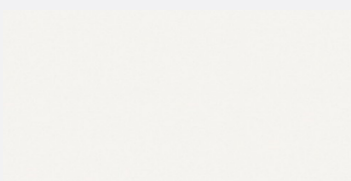
Buxiel Grey 20x40 cm



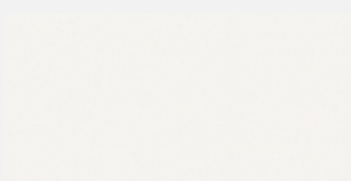
Buxiel Mud 20x40 cm



Buxiel Sand 20x40 cm



UF Base White Glossy 20x40 cm,
kiiltävä valkoinen



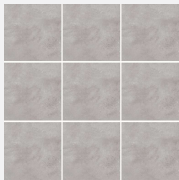
UF Base White Matt 20x40 cm,
matta valkoinen

Lattialaatta

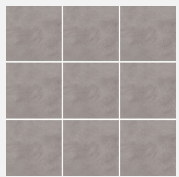
 (Kaikissa kylpyhuoneissa ja erillis-wc:issä)

Lattialaatan suurin sallittu koko on 10x10 cm.

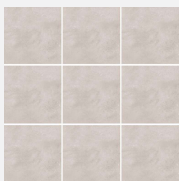
Laattasauman väri valitaan mahdollisimman lähelle laatan sävyä.



Buxiel Grey 10x10 cm



Buxiel Mud 10x10 cm



Buxiel Sand 10x10 cm



Buxiel Silver 10x10 cm



Cashmere Grey 10x10 cm vaalea harmaa



Cashmere Antracite 10x10 cm tumma harmaa

Allaskaluste

(Kaikissa kylpyhuoneissa ja erillis-wc:issä)

Allaskalusteen merkki Svedbergs.

Vakiona asennamme Skapa-sarjan 60 cm allaskalusteen vetolaatikolla.

Svedbergs Skapa 60 cm + posliiniallas Skapa, värit: kivenharmaa tai valkoinen. Väri on valittu asunnon sisustustyyliin sopivaksi valkoiseksi tai kivenharmaaksi.



Peilikaappi/ Peili (Kaikissa kylpyhuoneissa ja erillis-wc:issä)

Vakiona Sarek-peilikaappi 60 cm kahdella ovella ja LED-valolla.

Väri on valittu asunnon sisustustyyliin sopivaksi valkoiseksi tai kivenharmaaksi.



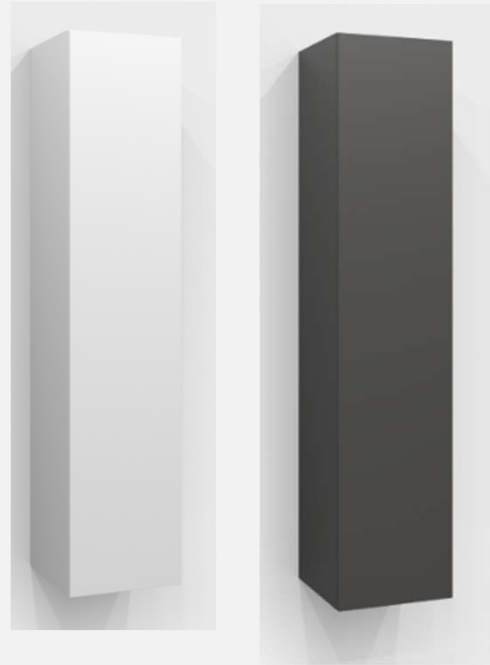
Sarek 60 cm, värit: valkoinen tai kivenharmaa

Pyykkikaappi

 (Osaan asunnoista kuuluu pyykkikaappi kylpyhuoneeseen tai wc:hen)

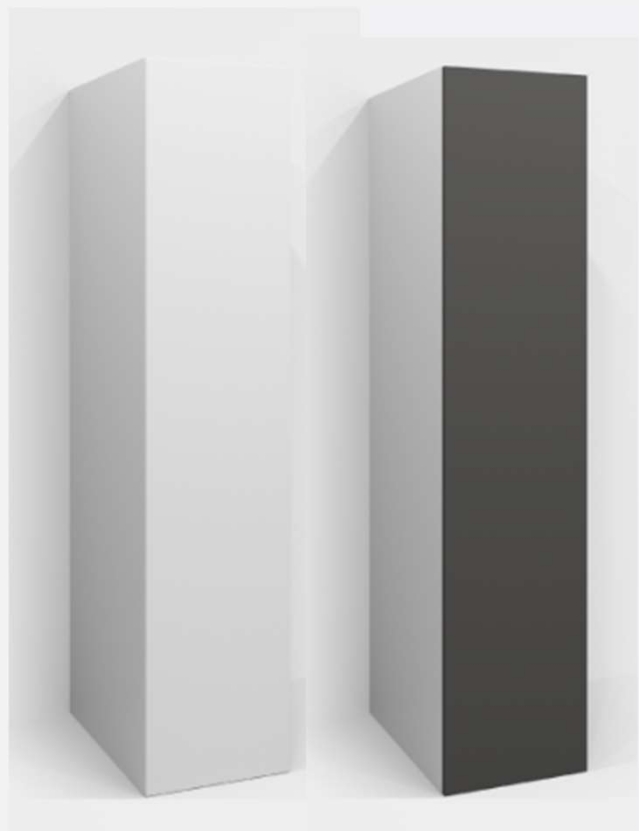
Vakiona pyykkikaappi Svedbergs 35x35x160 cm kahdella pyykkikorilla ja tankovetimestä

Väri on valittu asunnon sisustustyyliin sopivaksi valkoiseksi tai kivenharmaaksi. Vetimenä RST tai musta tankovedin sisustustyylin mukaan.



96 m2 asunnoissa vakiona pyykkikaappi Svedbergs 40x60x180 cm kahdella pyykkikorilla, tukijaloilla sekä tankovetimestä

Oven väri on valittu asunnon sisustustyyliin sopivaksi valkoiseksi tai kivenharmaaksi. Runko on aina valkoinen. Vetimenä RST tai musta tankovedin sisustustyylin mukaan.



Pesuallashana bideellä ja pesukoneventtiilillä (Kylpyhuoneessa kaikissa 1H+K, 2H+K ja 3H+K -huoneistoissa)

Oletusvalintana asennetaan kromin väriset vesikalusteet.

Pintavesiputkien sekä lattiakaivon kannen värinä kromi.



Oras Safira 1014, bidé,
pesukoneventtiili

Pesuallashana bideellä

(Kylpyhuoneessa huoneistoissa A19, A23, B52 ja B57. Erillis-wc:ssä huoneistoissa B35, B42, B49, B54, B59)

Oletusvalintana asennetaan kromin väriset vesikalusteet.

Pintavesiputkien sekä lattiakaivon kannen värinä kromi. Erillis-wc:hen tulee lattiakaivo jos tilassa on suihku tai pesukone.



Oras Safira 1012, bidé

Pesuallashana bideellä (Erillis-wc:ssä huoneistoissa: B36, B43, B50, B55)

Tässä erillis-wc:ssä on etäkäyttöinen bidee-suihku

Pintavesiputkien sekä lattiakaivon kannen värinä kromi. Erillis-wc:hen tulee lattiakaivo jos tilassa on suihku tai pesukone.



Allashana Oras Optima 2713FGT
+ etäkäytettävä Smart Bidetta

Pesuallashana bideellä ja erillinen pesukoneventtiili

(Kylpyhuoneessa huoneistoissa B36, B43, B50, B55. Erillis-wc:ssä huoneistoissa: A19, A23, B52, B57)

Oletusvalintana asennetaan kromin väriset vesikalusteet.

Tässä huoneistossa pesukone ei sijaitse altaan vieressä. Vakiona pesukoneella on oma pesukoneventtiili sekä viemäröntiliitin, väri kromi.

Pintavesiputkien sekä lattiakaivon kannen värinä kromi. Erillis-wc:hen tulee lattiakaivo jos tilassa on suihku tai pesukone.



Oras Safira 1012, bidé



Oras 180 pesukoneventtiili



Oras 173 viemäröntiliitin

WC-istuin (Kaikissa kylpyhuoneissa ja erillis-wc:issä)



IDO Glow 60, kaksitoiminen huuhtelu + kova istuinkansi 91570 soft close -toiminnolla

Alakatto ja valaistus

(Kaikissa kylpyhuoneissa ja erillis-wc:issä)

Kylpyhuoneeseen ja erillis-wc:hen asennetaan tervaleppä-alakatto.

Kattoa reunustaa varjolista, koko 15x15.



Alakatto: 15x90 STS, valepontattu tervaleppä

Kylpyhuoneeseen ja erillis-wc:hen asennetaan upotetut valaisimet



Led-valaisin, Airam FlatP, 4000K. Asennus sähköpistekuvien mukaisesti

Koukustot ja wc-paperiteline

(Kaikissa kylpyhuoneissa ja erillis-wc:issä)

Määrä märkätilakaavioiden mukaan.

Koukustot ovat tarrakiinnitteisiä ja asukas voi sijoittaa ne halutuille sijainneille muuton jälkeen.

Väri on valittu asunnon sisustustyyliin sopivaksi harjattu kromi tai musta.



Koukustot ja WC-paperiteline, harjattu kromi, tarrakiinnitys (3M)



Koukustot ja WC-paperiteline, mattamusta, tarrakiinnitys (3M)

Sauna (Kaikissa 4H+K sekä 5H+K -huoneistoissa)

Tuotteisiin saattaa tulla saatavuudesta johtuvia muutoksia, jolloin vaihto tehdään ominaisuuksiltaan vastaaviin tuotteisiin. Tiedotamme mahdollisista muutoksista erikseen.

Tämän kategorian tuotteita:

- Saunan lauteet ja panelointi
- Saunan ovi
- Saunan valaistus
- Kiuas

Saunan lauteet ja panelointi



Katto- ja seinäpanelointi tervaleppää.
Saunan lauteet tervaleppää.



Vihtan Löyly ovi, kirkas lasi



Saunavalaisin Raita RTL2



Harvia The Wall kiuas 6 kW, teho saunan koon mukaan

Parvekkeen työt (asunnot, joissa lasitettu parveke)

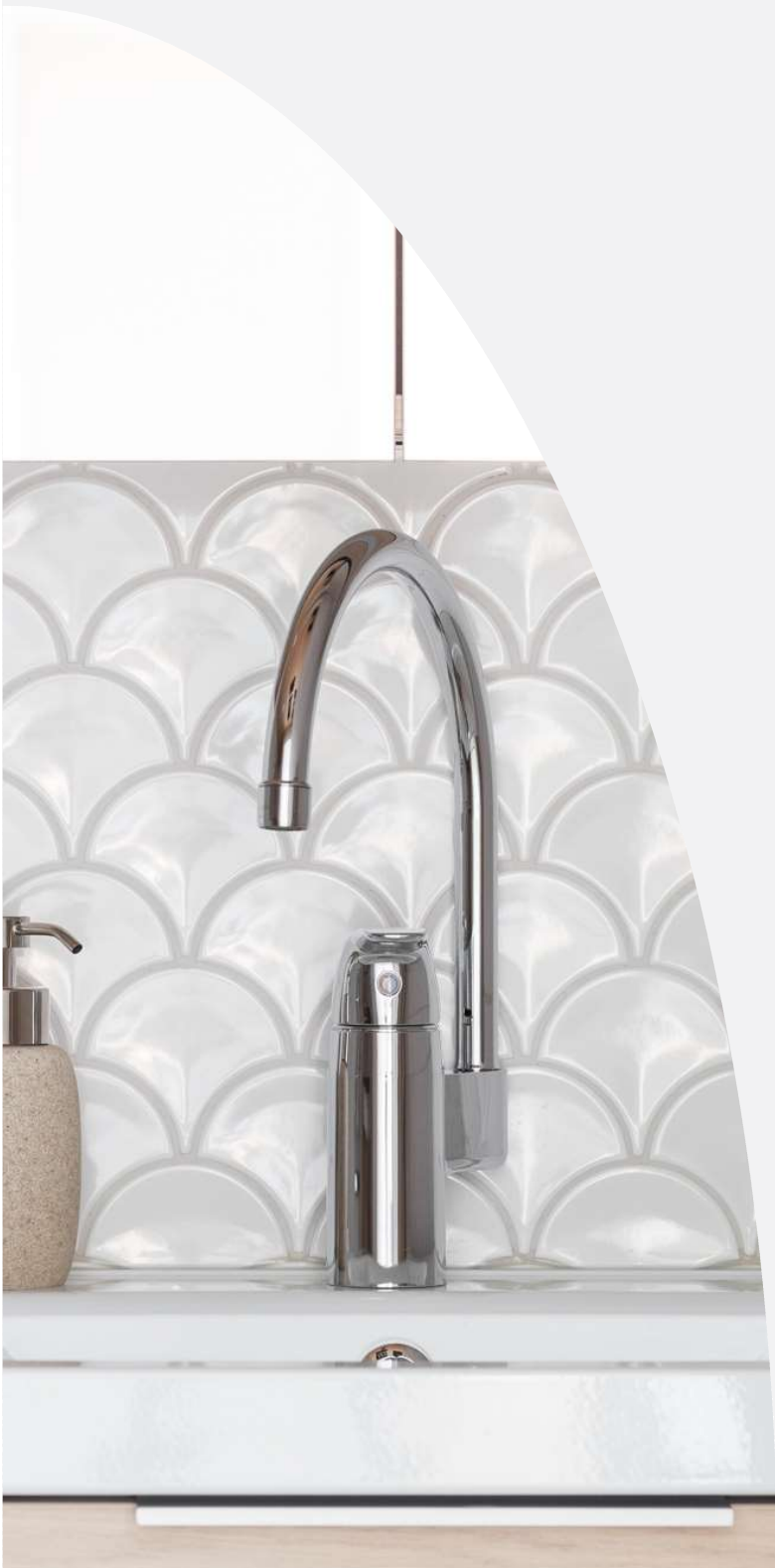
Vakiona asunnon lasitetulle parvekkeelle asennetaan terassimatto. Teräspinnakaiteelliset parvekkeet jäävät betonipinnalle.



Vakiona terassimatto, väri antrasiitti



Omat muistiinpanot



Fira